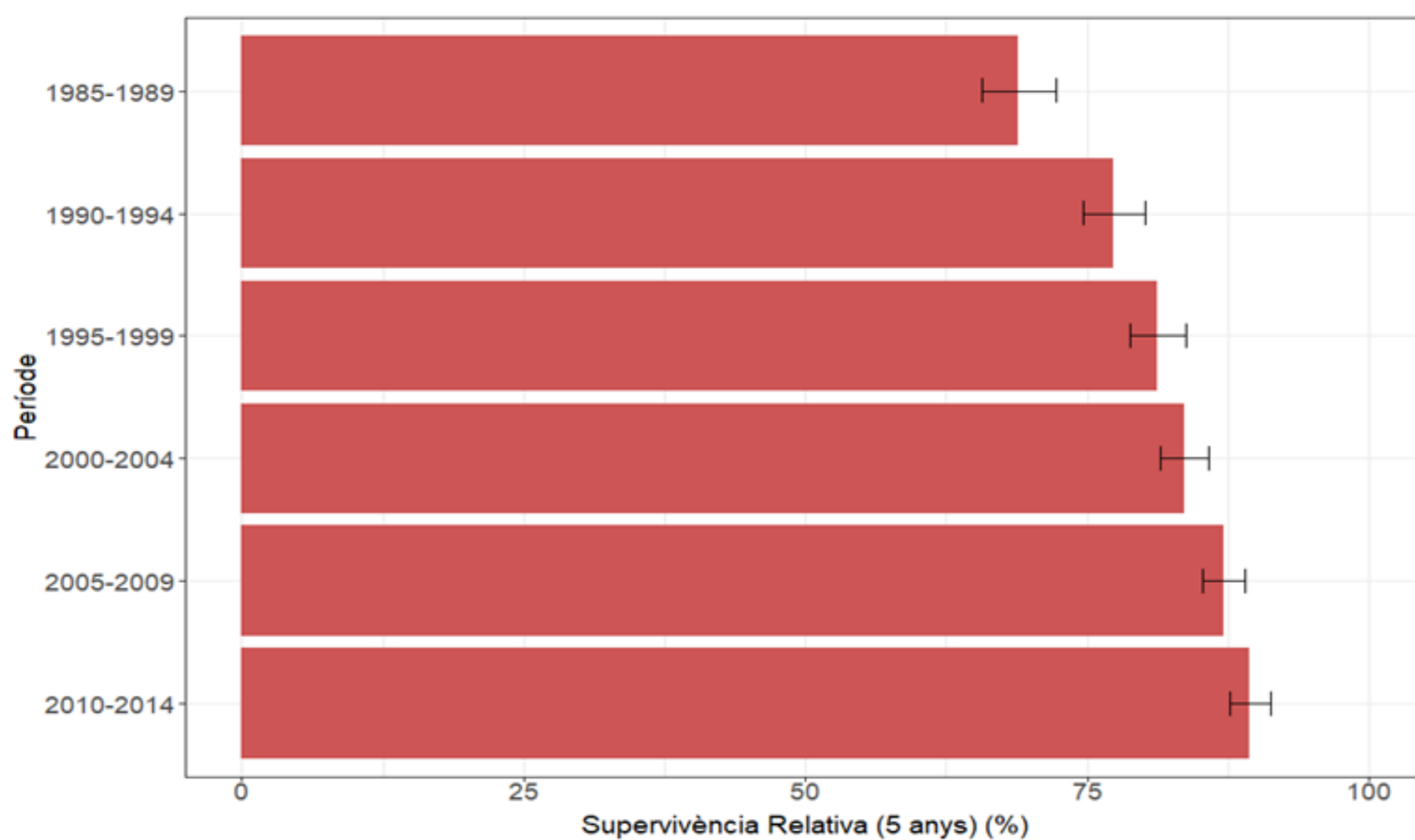
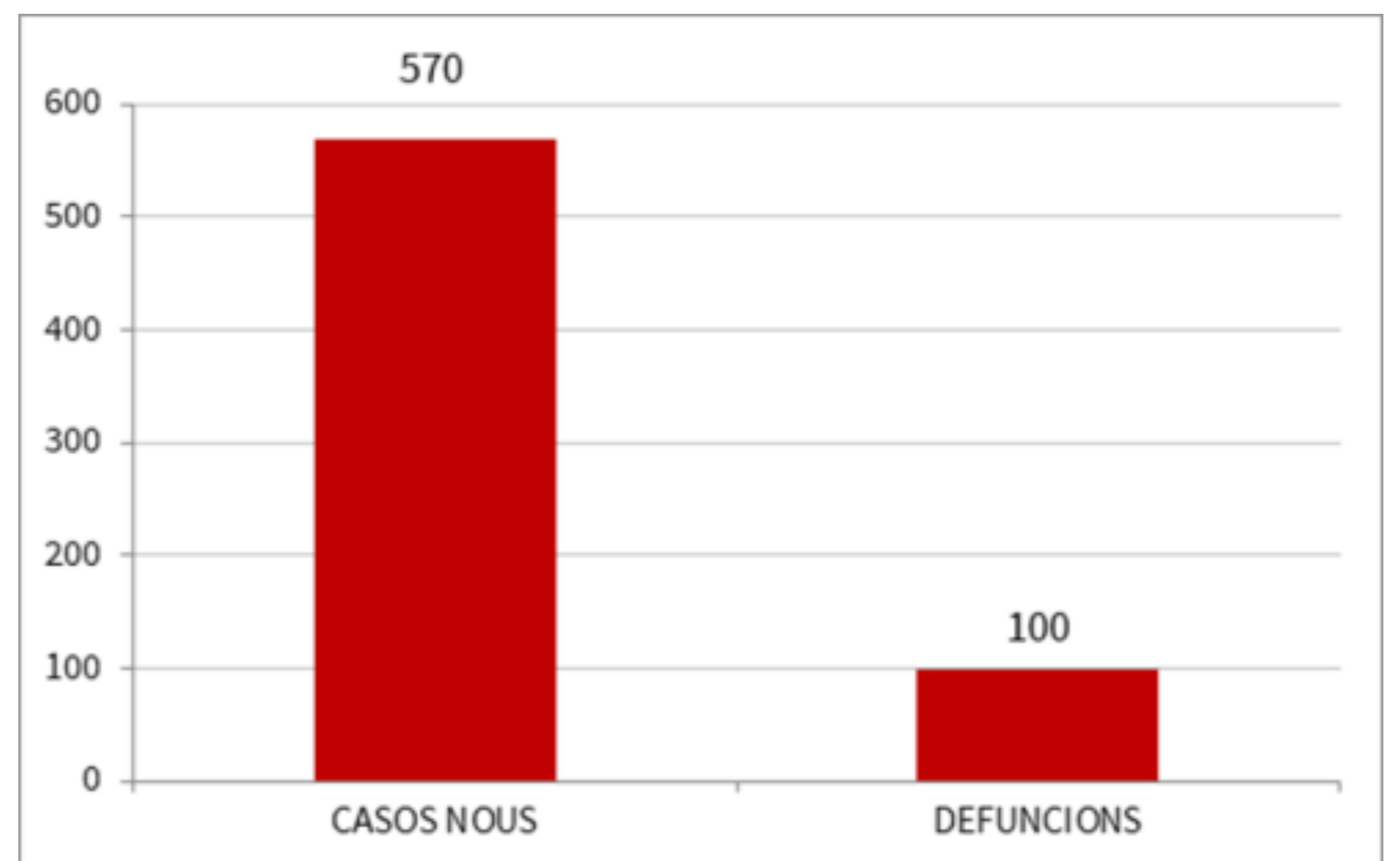




Segons dades del **Registre de Càncer** s'estima que el **2021**, a la demarcació de Tarragona:

- es diagnosticaran uns **570 casos nous** de càncer de mama a les dones
- unes **100 dones moriran** per aquesta causa



La **supervivència global** de les dones amb càncer de mama, als 5 anys del diagnòstic, és del **90%**. Aquesta dada ha anat millorant els últims anys, gràcies als avenços en els tractaments i a la detecció precoç de la malaltia.

La prevenció d'aquest càncer es fonamenta en la **detecció precoç**, és a dir, detectar la malaltia en una fase molt inicial, quan encara no ha presentat símptomes i quan la **possibilitat de curació és més elevada**.

El Departament de Salut va posar en marxa els anys 90 el **Programa de detecció precoç del càncer de mama** amb l'objectiu principal d'aconseguir una reducció de la mortalitat per aquesta malaltia.

El **Servei d'Epidemiologia i Prevenció del Càncer** és l'encarregat de la coordinació i avaluació del Programa a les regions sanitàries Camp de Tarragona i Terres de l'Ebre.

