



15 de novembre de 2022

DIA DE L'ADHERÈNCIA I INFORMACIÓ DELS MEDICAMENTS



El dia **15 de novembre** se celebra el **Dia de l'Adherència i Informació dels Medicaments**, promogut per la Societat Espanyola de Farmàcia Hospitalària (SEFH). És una iniciativa en què hi participen més de 120 hospitals d'arreu del territori espanyol a través de les seves unitats de consultes i dispensació de medicaments a pacients externs.

Aquest any el lema és "**Activa't: L'Adherència depèn de tots**", amb l'objectiu de conscienciar del paper protagonista del pacient envers l'adherència i la importància dels professionals sanitaris per afavorir l'adherència dels nostres pacients.

DIA DE L'ADHERÈNCIA I INFORMACIÓ DELS MEDICAMENTS



QUÈ ÉS L'ADHERÈNCIA TERAPÈUTICA?

L'**adherència terapèutica** és, segons l'OMS, el grau en què la presa de medicació correspon a les recomanacions acordades amb el prescriptor.

La manca d'adherència al tractament farmacològic crònic és un problema de salut pública molt prevalent. A més a més, a causa de l'augment de l'esperança de vida de la població, es preveu que aquest problema continuï incrementant.



50%

pacients crònics no són adherents als tractaments farmacològics

QUAN ES PRODUEIX LA MANCA D'ADHERÈNCIA?

La taxa més alta d'adherència es dona en els tractaments que actuen directament sobre els símptomes de la malaltia (analgèsics, antiinflamatoris, etc.), i especialment als quadres clínics de començament agut. Per contra, els nivells d'adherència més baixos corresponen a malalties cròniques que no produeixen símptomes o que no plantegen un risc greu, sinó que impliquen canvis en l'estil de vida (diabetis, hipertensió, etc.).

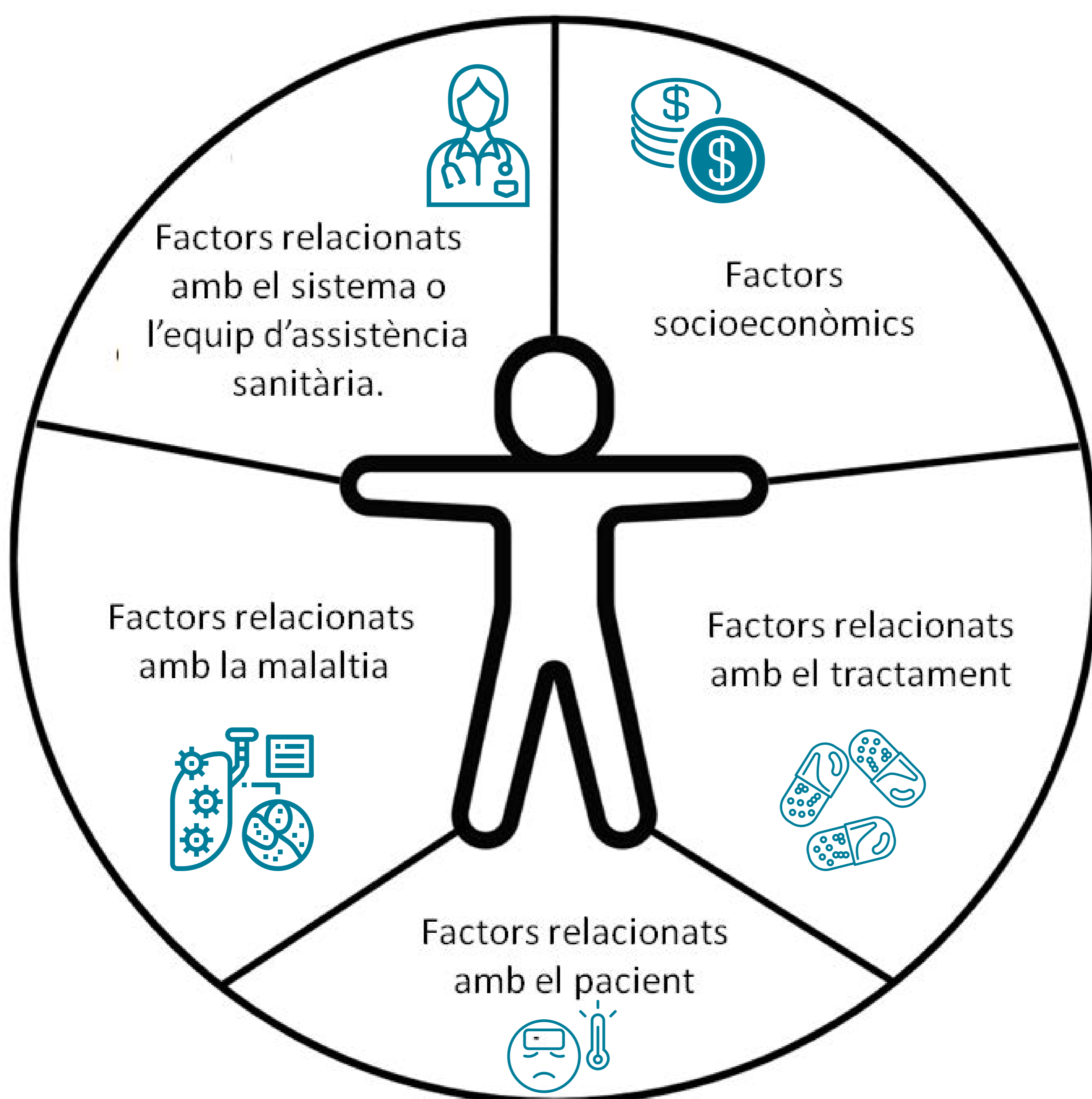
15 de novembre de 2022

DIA DE L'ADHERÈNCIA I INFORMACIÓ DELS MEDICAMENTS



CAUSES D'UNA ADHERÈNCIA TERAPÈUTICA INCORRECTA

L'OMS va classificar els factors que intervenen en l'adherència terapèutica en **cinc dimensions**:



DIA DE L'ADHERÈNCIA I INFORMACIÓ DELS MEDICAMENTS



CONSEQÜÈNCIES D'UNA ADHERÈNCIA TERAPÈUTICA INCORRECTA:

- ↓ de l'efectivitat dels tractaments.
- ↑ costos sanitaris, cosa que repercuteix en l'eficiència dels sistemes sanitaris.
- Pot comprometre la seguretat de les teràpies farmacològiques, ja que, en alguns casos, porta a la intensificació dels tractaments en no assolir l'objectiu terapèutic.
- Correlació amb un augment de la mortalitat.

SOLUCIONS PER AUGMENTAR L'ADHERÈNCIA TERAPÈUTICA

El primer **ÉS SABER-HO!**

- Test de Morisky-Green.
- Recepta electrònica (revisar recollida medicació).
- Bossa marró (revisar medicació de casa).









ESTRATÈGIES ESPECÍFIQUES

- No hi ha mètodes superiors a altres per millorar l'adherència, és més eficaç combinar aspectes cognitius, conductuals i afectius.
- Prescripcions raonades fent partícip els pacients a l'obtenció de resultats en salut.
- Minimitzar el nombre de medicaments prescrits i simplificar la pauta posològica.
- Millorar la informació a la visita mèdica.
- Fer targetes calendari o mètodes facilitadors de dispensació com els Sistemes Personalitzats de Dispensació (SPD) que es preparen a les oficines de farmàcia.
- Actuar sobre les barreres que dificulten el compliment.

DIA DE L'ADHERÈNCIA I INFORMACIÓ DELS MEDICAMENTS



ACTUACIONS SOBRE LES BARRERES A L'ADHERÈNCIA

BARRERES	SOLUCIONS
<p>Oblits.</p> 	<p>Horaris, rutines, calendaris, pastilles, alarmes, aplicacions, suport familiar.</p> 
<p>Por a efectes secundaris. Manca de confiança en el fàrmac.</p> 	<p>Comunicació metge/essa-pacient, educació prevenció, vacunació, seguiment.</p> 
<p>Manca de confiança amb el metge/essa</p> 	<p>Comunicació metge/essa-pacient.</p> 
<p>Mala acceptació de la malaltia. Estrès.</p> 	<p>Comunicació metge/essa - pacient, educació, suport familiar, hàbits saludables (dieta, descans, exercici), tècniques de relaxació.</p> 

Els farmacèutics i les farmacèutiques del Servei de Farmàcia, amb l'expertesa del medicament, t'ajudaran a millorar el coneixement del teu tractament. Demana'ls-hi consell.

ACTÍVATE

La **adherencia** depende de todos

15 de noviembre 2022

#DiaAdherencia2022

Todos los profesionales sanitarios debemos trabajar juntos para mejorar la adherencia

Simplificar pautas favorece la correcta toma del medicamento

Ayuda a mejorar la adherencia

¿Conoces para qué sirve tu medicación?

¿Entiendes por qué es importante tomarla correctamente?

Hazlo por ti



Para profesionales sanitarios



Para pacientes

EL FARMACÉUTICO DE HOSPITAL COMO EXPERTO EN EL MEDICAMENTO TE AYUDARÁ A MEJORAR EL CONOCIMIENTO SOBRE TU TRATAMIENTO