

Del 21 al 27 de juny de 2026

Setmana Mundial de l'Al·lèrgia



Professionals de la Unitat d'Al·lèrgologia de l'Hospital Universitari Sant Joan de Reus

La **Setmana Mundial de l'Al·lèrgia** és una iniciativa anual de l'Organització Mundial de l'Al·lèrgia (WAO, per les seves sigles en anglès) per crear consciència sobre les malalties al·lèrgiques i els trastorns relacionats i promoure, alhora, la millora del seu diagnòstic, maneig i prevenció.

A l'Hospital Universitari Sant Joan de Reus, les al·lèrgies es tracten a la Unitat d'Al·lèrgologia, ubicada a la planta baixa, lletra F (color vermell) i compta amb 5 professionals (1 metge, 1 metgessa, 2 infermeres i 1 administrativa).

TIPUS D'AL·LÈRGIA

ALIMENTÀRIA



Alguns pacients poden fer reaccions al·lèrgiques a algunes proteïnes dels aliments.



Podem trobar-les **NOMÉS en alguns aliments** com poden ser algunes proteïnes de la llet de vaca o de l'ou.



Podem trobar-les **en diversos aliments** com algunes proteïnes de les fruites seques.



àcars de la pols i gambes o làtex i algunes fruites

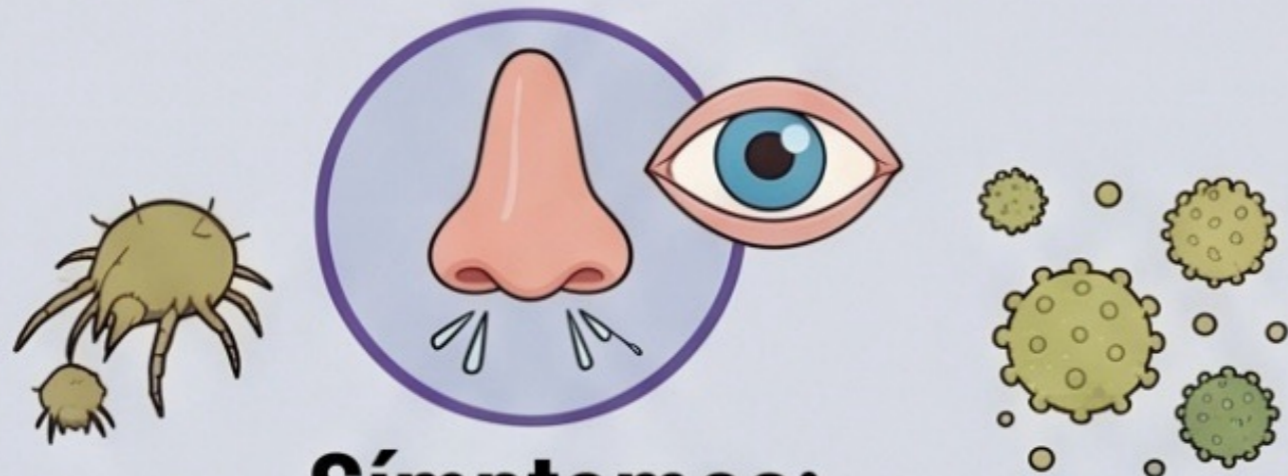
Hi ha **algunes proteïnes no alimentàries similars a algunes alimentàries**



Poden trobar-se a **MOLTES FRUITES i VERDURES**
Ex. lipoproteïna transferasa, profilina.

RESPIRATÒRIA

Rinoconjuntivitis



Síntomes:

Esternuts, picor de nas i ulls.

Asma



Síntomes:

Dificultat per respirar, sibilàncies.

MEDICAMENTOSA I VERINS



MEDICAMENTS

(antibiòtics i antiinflamatoris no esteroidals són els més freqüents)



VERINS D'HIMENÒPTERS (abelles i vespes)



CUTÀNIA



DERMATITIS DE CONTACTE



Síntomes:

Erupcions cutànies, picor, envermelliment per contacte **DIRECTE**.

SÍMPTOMES

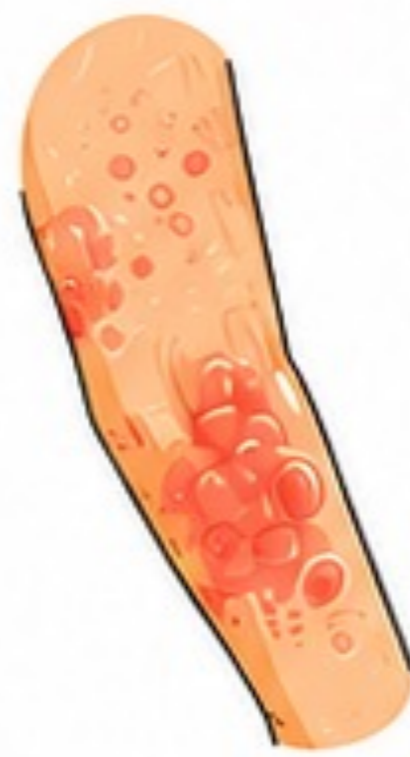
SÍMPTOMES CUTANIS

Picor cutani
o a la boca
(síndrome oral)



Picor a la boca,
llavis, llengua,
gola o a la pell.

Èczema



Pell seca, vermella,
amb descamació
i picor.

Urticària



Erupcions amb
faves que piquen
i canvien de forma
i lloc.

Angioedema



Inflamació de capes
més profundes de
la pell. Pot afectar
llavis, parpelles,
mans, peus, genitals...

Anafilaxi
(reacció al·lèrgica
generalitzada)



Pot presentar símptomes
cutanis, respiratoris,
de l'aparell
cardiocirculatori i
gastrointestinals.
És una emergència
mèdica.



Respecte a
l'al·lèrgia
alimentària,
no confondre
la possible
al·lèrgia amb
la intolerància
alimentària
(només
símtomes
digestius).

AL·LÈRGIA

Pot afectar
diferents
òrgans i
sistemes.

**INTOLERÀNCIA
ALIMENTÀRIA**

Només
símtomes
digestius.

SÍMPTOMES RESPIRATORIS I NASOCULARS

Estornuts



Estornuts
freqüents.

Picor nasal
i ocular



Picor al nas,
ulls, paladar
o gola.

Mucositat
aquosa



Secreció clara
i líquida pel nas.

Obstrucció
nasal



Sensació de
nas tapat,
dificultat per
respirar pel nas.

Llagrimeig



Ulls plorosos,
vermells i
irritats.

Dispnea
(dificultat
respiratòria)



Sensació
d'ofec o falta
d'aire.

Sibilàncies



Sorolls aguts
en respirar.



EN RESUM

- Les reaccions al·lèrgiques poden afectar la pell, el sistema respiratori, els ulls, el cor i l'aparell digestiu.
- La gravetat pot variar des de símptomes lleus fins a una anafilaxi, que és una emergència mèdica.
- Davant de qualsevol reacció greu: demana ajuda mèdica immediata.

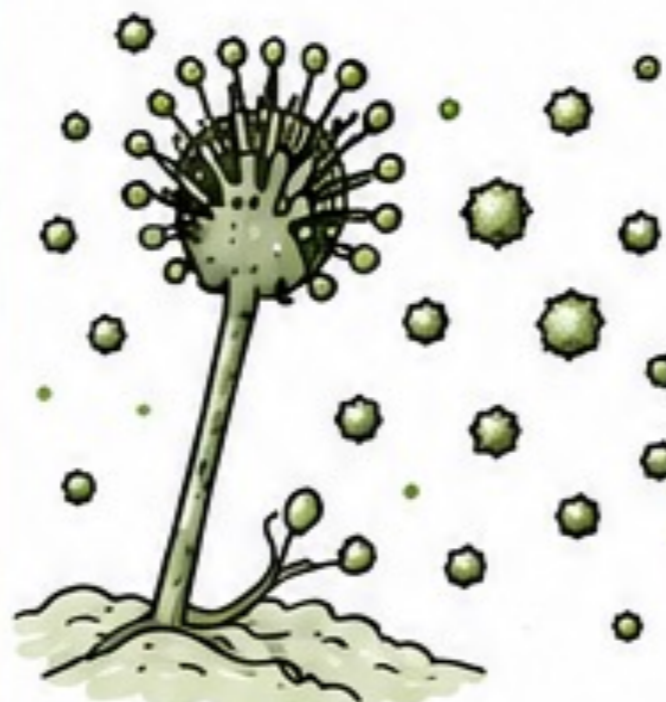


CAUSES DE L'AL·LÈRGIA RESPIRATÒRIA

ÀCARS DE LA POLS



FONGS



EPITELIS ANIMALS



PÒL·LENS



PÒL·LENS

Podem trobar-los tot l'any però en conjunt n'hi pot haver més a la primavera.

ARBRES:



Olivera
(maig-juny)



Avellaner
(hivern)



Xiprer
(febrer a abril)



Plataner
(març-abril)



MALESES:



Parietària
judaica
morella
(tot l'any)



Chenopodiàcies
(Salsola i
Chenopodium)
a llocs secs i interiors



Gramínies
(primavera)

SENSIBILITZACIÓ A PÒL·LENS

DEPEN DE:



PLUGES

La pluja pot rentar l'aire i reduir la quantitat de pòl·lens en suspensió.



TEMPERATURA

Les temperatures càlides i el vent afavoreixen l'alliberament i la dispersió del pòl·len.



SENSIBILITZACIÓ INDIVIDUAL

Cada persona pot tenir una resposta diferent segons el seu sistema immunitari i l'exposició prèvia.



La combinació d'aquests factors determina quan i com poden aparèixer els símptomes al·lèrgics respiratoris.



Els períodes poden variar cada any segons les condicions climatològiques i la zona geogràfica.