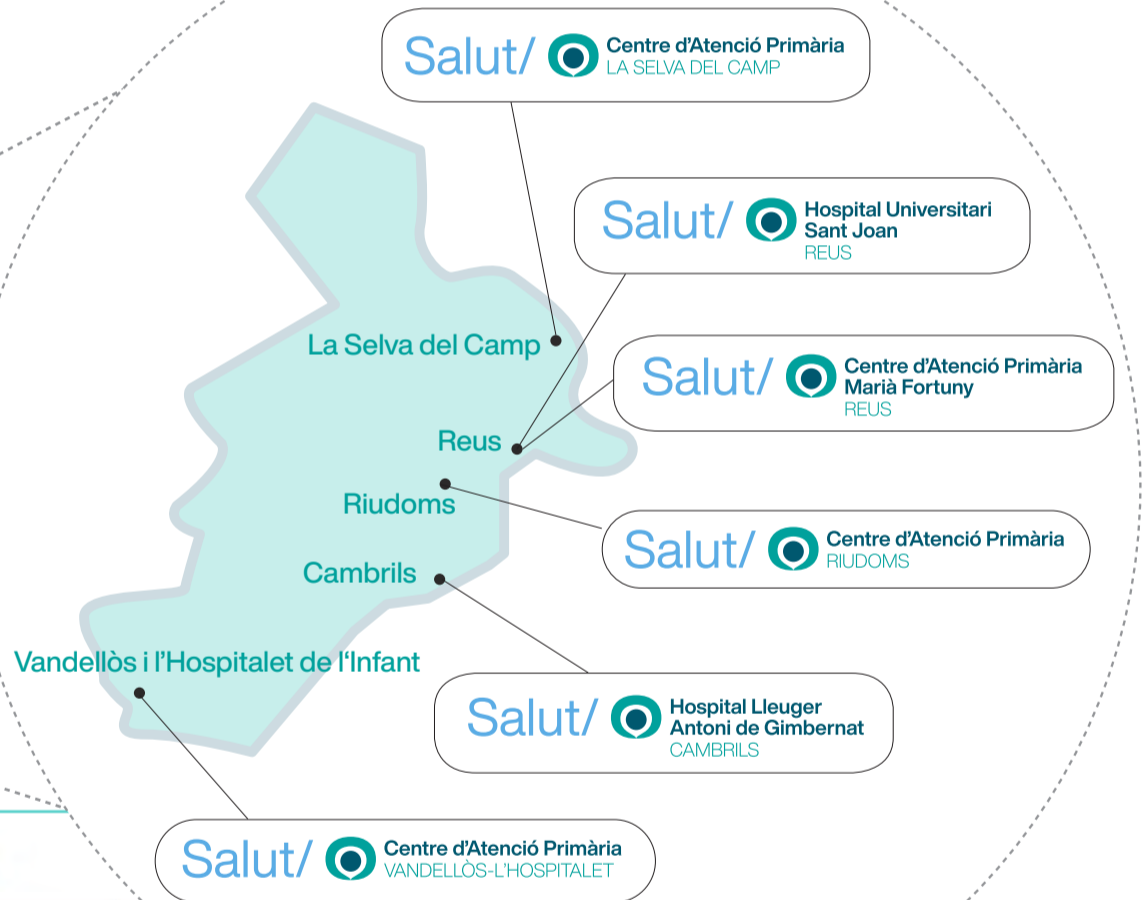




Salut Sant Joan de Reus - Baix Camp

L'Entitat de Dret Públic Salut Sant Joan de Reus - Baix Camp, adscrita al Departament de Salut de la Generalitat de Catalunya, es va constituir l'1 de juny de 2021 i actualment integra els centres amb Atenció Primària de Salut: Hospital Lleuger Antoni de Gimbernat de Cambrils, CAP de Vandellòs-l'Hospitalet, CAP de Riudoms, CAP de La Selva del Camp i CAP Marià Fortuny de Reus, així com l'Hospital Universitari Sant Joan de Reus.

Xarxa Assistencial



EDP Salut Sant Joan Reus – Baix Camp

www.salutsantjoan.cat



Hospital Universitari Sant Joan de Reus

Any d'obertura: 2010
Població de referència: 200.000 hab.

5 Àrees Bàsiques de Salut

Població de referència: 86.750 hab.



CAP de Vandellòs-l'Hospitalet
Any d'obertura: 1991
Població de referència: 5.800 hab.



CAP de Riudoms
Any d'obertura: 1995
Població de referència: 12.600 hab.



CUAP i Hospital Lleuger de Cambrils
Any d'obertura: 1999
Població de referència: 33.450 hab.



CAP de la Selva del Camp
Any d'obertura: 2000
Població de referència: 7.300 hab.



CAP de Marià Fortuny
Any d'obertura: 2000
Població de referència: 27.600 hab.





Dia Mundial de l'Atenció Primària

El primer punt d'accés presencial

L'atenció primària de salut és el primer punt d'accés presencial de la ciutadania al sistema sanitari públic.

A la resta de serveis del sistema s'hi accedeix a través de l'atenció primària, excepte el 061/Salut Respon o les urgències mèdiques, en les quals es pot accedir directament en cas de necessitar una atenció urgent.

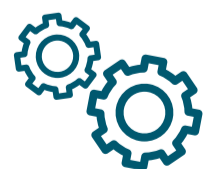
El **centre d'atenció primària (CAP)** és el lloc d'atenció presencial on cal anar quan es té un problema de salut o quan es vol prevenir alguna malaltia.

Els serveis d'atenció primària formen part de la cartera comuna bàsica, que són els serveis assistencials coberts de manera completa per finançament públic.



Corresponsabilització en l'accés als serveis d'atenció primària de salut

- És necessari el compliment de les recomanacions, les indicacions i els tractaments establerts pels professionals.
- Sou responsables de la documentació que lliureu per accedir als serveis assistencials sanitaris públics, tant de la TSI com del document identificatiu. En cas d'ús fraudulent, es podran emprendre les accions legals corresponents.
- Si no podeu assistir a una visita o activitat programada, ho heu de comunicar prèviament.
- Caldrà que informeu de qualsevol modificació de les vostres dades personals, administratives i de localització (adreça, telèfon, etc.) a fi de garantir la comunicació, en cas de necessitar-ho.
- Respecteu les normes generals de funcionament dels centres, les persones i les instal·lacions.





Decàleg del model d'atenció primària i comunitària a Catalunya



Cartera de serveis d'atenció primària i comunitària

- Provisió de l'atenció primària i comunitària.
- Procediments diagnòstics i terapèutics.
- Promoció de la salut, prevenció de la malaltia, atenció familiar i comunitària.
- Activitats d'informació i vigilància epidemiològica.
- Serveis adreçats a col·lectius específics.
- Rehabilitació comunitària.
- Atenció paliativa a persones amb malaltia crònica avançada o en procés de final de vida.
- Atenció a la salut mental i addiccions en coordinació amb els serveis d'atenció especialitzada.
- Atenció a la salut bucodental.





Objectiu de l'equip d'atenció primària

Els equips d'atenció primària de Salut Sant Joan de Reus-Baix Camp treballen amb l'objectiu de resoldre les necessitats sanitàries de la població assignada de forma equitativa i sostenible.

Estan formats per diferents grups professionals:

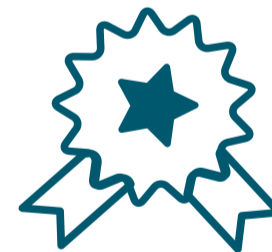
- Personal administratiu en serveis sanitaris.
- Personal tècnic en cures d'auxiliar d'infermeria (TCAI).
- Treball social.
- Referent de benestar emocional i comunitari.
- Fisioteràpia en atenció primària i comunitària.
- Dietètica i nutrició.
- Higienista dental.
- Odontologia.
- Pediatria.
- Infermeria.
- Medicina familiar.

Formació especialitzada de Medicina Familiar i Comunitària

L'Hospital Lleuger Antoni de Gimbernats de Cambrils acull una Unitat Docent (UD) per la formació de metges interns residents (MIR) de Medicina Familiar i Comunitària. I està en procés l'acreditació per a la formació d'infermeres internes residents (IIR) de l'especialitat d'Infermeria Familiar i Comunitària.



La UD oferta cada any 6 places MIR per formar els professionals. Així, 4 MIR es formen a l'Hospital Lleuger Antoni de Gimbernats de Cambrils i 2 al CAP Marià Fortuny de Reus.



L'Hospital Lleuger de Cambrils també col·labora en la formació de MIR d'especialitats hospitalàries com traumatologia, cirurgia, ginecologia i obstetrícia, oftalmologia, pneumologia i medicina interna, en cooperació estreta amb l'Hospital Universitari Sant Joan de Reus.



Així mateix, tots els centres d'atenció primària de Salut Sant Joan de Reus-Baix Camp imparteixen formació per a estudiants d'infermeria i d'altres disciplines.



Centre d'Atenció Primària de Riudoms

El Centre d'Atenció Primària (CAP) de Riudoms va iniciar el seu funcionament el 15 de maig de 1995 i dona servei a les poblacions de l'Argentera, Botarell, Duesaigües, Montbrió del Camp, Riudecanyes, Vinyols i els Arcs i Riudoms (on hi ha ubicat el CAP).



Salut/

 Centre d'Atenció Primària
RIUDOMS

☎ 977 850 440

🏠 C. de la Sardana, 3. 43330 Riudoms

🌐 www.salutsantjoan.cat

✉ riudoms@salutsantjoan.cat

Segueix-nos a les xarxes socials!

TROBA'NS A INSTAGRAM I A FACEBOOK

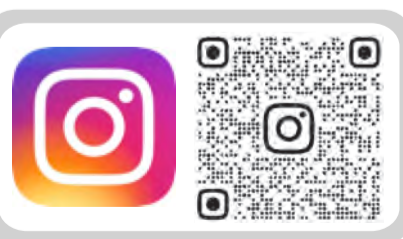


@CAP.RIUDOMS



[instagram.com/cap.riudoms](https://www.instagram.com/cap.riudoms)

[facebook.com/cap.riudoms](https://www.facebook.com/cap.riudoms)



Hospital Lleuger Antoni de Gimbernats de Cambrils

L'Hospital Lleuger Antoni de Gimbernats de Cambrils ofereix serveis sanitaris d'alta resolució i integra l'atenció primària de salut, l'atenció especialitzada i l'atenció urgent en un projecte basat en l'accessibilitat i la proximitat al ciutadà, i alhora potencia les habilitats i competències dels professionals.

El centre va iniciar l'activitat l'any 2009 amb l'obertura del servei d'urgències i progressivament s'hi van anar incorporant serveis, fins que es va inaugurar el 21 d'abril de 2010.



Salut/

 Hospital Lleuger
Antoni de Gimbernats
CAMBRILS

☎ 977 363 074

🏠 Pl. de l'Ajuntament, 2-3. 43850 Cambrils

🌐 www.salutsantjoan.cat

✉ cambrils@salutsantjoan.cat

Segueix-nos a les xarxes socials!

TROBA'NS A INSTAGRAM I A FACEBOOK

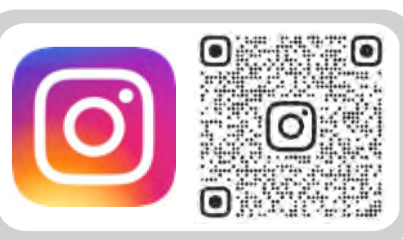


@HOSPITALCAMBRILS



[instagram.com/hospitalcambrils](https://www.instagram.com/hospitalcambrils)

[facebook.com/HospitalCambrils](https://www.facebook.com/HospitalCambrils)



Centre d'Atenció Primària Marià Fortuny de Reus

El Centre d'Atenció Primària Marià Fortuny de Reus està ubicat al sud de la ciutat, a la zona geogràfica que correspon a l'Àrea Bàsica de Salut Reus 5. Va iniciar la seva activitat el desembre de l'any 2000 i actualment dona servei a una població d'aproximadament 28.500 habitants.



Salut/

 Centre d'Atenció Primària
Marià Fortuny
REUS

☎ 977 776 802

🏠 C. d'Astorga, s/n. 43205 Reus

🌐 www.salutsantjoan.cat

✉ mariafortuny@salutsantjoan.cat

Segueix-nos a les xarxes socials!

TROBA'NS A INSTAGRAM I A FACEBOOK



@CAPMARIAFORTUNY



[instagram.com/capmariafortuny](https://www.instagram.com/capmariafortuny)

[facebook.com/CAPmariafortuny](https://www.facebook.com/CAPmariafortuny)





Centre d'Atenció Primària de Vandellòs-l'Hospitalet

El Centre d'Atenció Primària de Vandellòs-l'Hospitalet va iniciar l'activitat el mes de desembre de 1990 i va ser la primera Àrea Bàsica de Salut (ABS) del Servei Català de la Salut no gestionada per l'Institut Català de la Salut. El Centre d'Atenció Primària (CAP) està situat a l'Hospitalet de l'Infant i també dona servei al Consultori Rural de Vandellòs.



Salut/

 Centre d'Atenció Primària
VANDELLÒS-L'HOSPITALET

☎ 977 820 336

🏠 Ctra. de Móra, 15-18
43890 l'Hospitalet de l'Infant

🌐 www.salutsantjoan.cat

✉ vandellos hospitalet@salutsantjoan.cat

Segueix-nos a les xarxes socials!

TROBA'NS A INSTAGRAM I A FACEBOOK

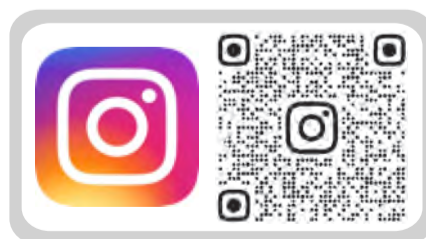


@CAP.VANDELLOS.HOSPITALET



[instagram.com/cap.vandellos.hospitalet](https://www.instagram.com/cap.vandellos.hospitalet)

[facebook.com/cap.vandellos.hospitalet](https://www.facebook.com/cap.vandellos.hospitalet)



Centre d'Atenció Primària de La Selva del Camp

El Centre d'Atenció Primària de La Selva del Camp va ser inaugurat l'1 de desembre del 2000 i dona servei als municipis de La Selva del Camp, Almofter i l'Albiol. Disposa de dos centres d'atenció: el CAP, ubicat a La Selva del Camp, on també es presta l'atenció continuada, i el consultori d'Almofter.



Salut/

 Centre d'Atenció Primària
LA SELVA DEL CAMP

☎ 977 845 717

🏠 C. del Vilar, 2. 43470 La Selva del Camp

🌐 www.salutsantjoan.cat

✉ laselva@salutsantjoan.cat

Segueix-nos a les xarxes socials!

TROBA'NS A INSTAGRAM I A FACEBOOK



@CAP.LASELVA



[instagram.com/cap.laselva](https://www.instagram.com/cap.laselva)

[facebook.com/cap.laselva](https://www.facebook.com/cap.laselva)

